

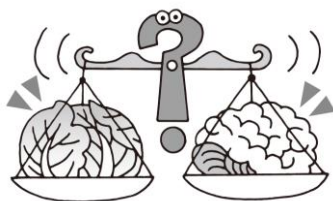
# ほけんと豆まき



中妻子供の家保育園 2021/2/1 発行

2月2日は節分。「季節を分ける」ことを意味する日、病気や災害を鬼に例え、豆をまいて無病息災を願います。しかし、豆をまくだけではカゼやウイルスを追い払えません。手洗いやうがいをしてしっかり予防しましょう。

## からだのクイズ どっちが〇〇？



どっちが重い？

人間の脳orキャベツ1個

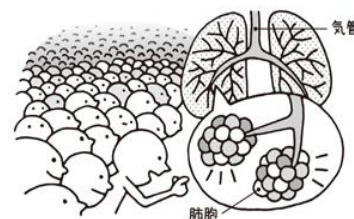
日本人の脳の重さは、男性1400g女性1200gだそうです。キャベツは約1000gだそうです。



どちらが長い？

人間の血管or地球1周する距離

動脈と静脈、毛細血管までつなぎ合わせると約10万km、地球1周は4万kmとなります。従って、血管は地球2周半ということになります。



どっちが多い？

人間の肺の袋or日本の人口

肺胞は両方の肺に3~6億個集まっています。日本の人口は約1億2500万人なので、肺胞の方が多いですね。肺胞は体中に酸素を送ったり、不要になった二酸化炭素を回収するところです。



どっちが広い？

人間の小腸or学校の教室

体に必要な栄養のほとんどが小腸の粘膜から吸収されます。粘膜は凸凹して広げると面積200㎡、教室は面積60~70㎡です。

まさか豆で?!こんな事故に気がつけて

注意)豆まきですが、思わぬトラブルを招く事があります

小さい子どもは、かみ砕いたり飲み込んだりする力が不十分なため、豆が気道に入りやすく、肺炎を起こすこともあります。また、気道が狭いので窒息した例もあります。

消費者庁は.....

3歳頃までは豆やナッツ類を食べさせない

3歳以上の幼児は食べることに集中させ、よくかみ砕くように

.....と呼びかけています

豆まきをした後は、子どもが拾った豆を口に入れてしまう場合があります。後片付けもしっかり気をつけたいですね。



## 新型コロナウイルス感染症と消毒液について

新型コロナウイルスの特徴・消毒や洗浄でウイルスの膜が壊れる弱いウイルス

消毒しよう



- ・アルコール消毒液70%以上95%未満
- ・塩化ベンザルコニウム（逆性石鹼など）
- ・界面活性剤を含む洗剤
- ・次亜塩素酸ナトリウム（平時は環境消毒0.02%、感染時0.05%）

### 次亜塩素酸ナトリウムの消毒液の作り方

水500mlのペットボトル1本に次亜塩素酸ナトリウムをペットボトルキャップ1/2弱（約2ml）入れると、0.02%の消毒液が出来ます。又、ペットボトルキャップ1杯を入れると、0.05%の消毒液となります。